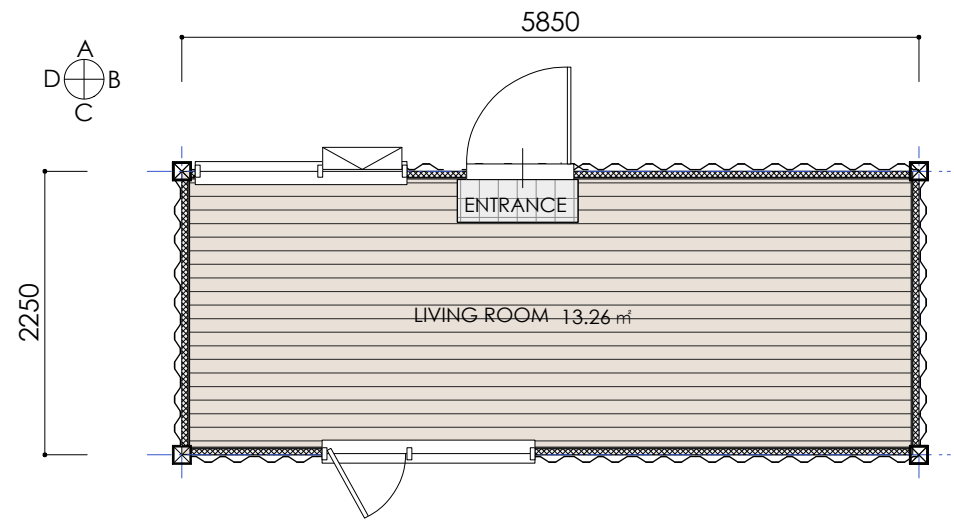


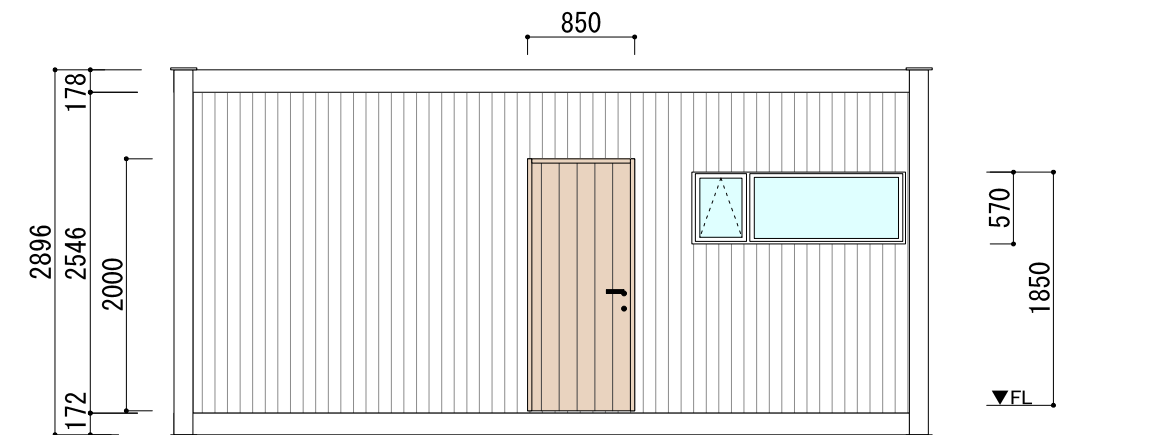
20ft House Base



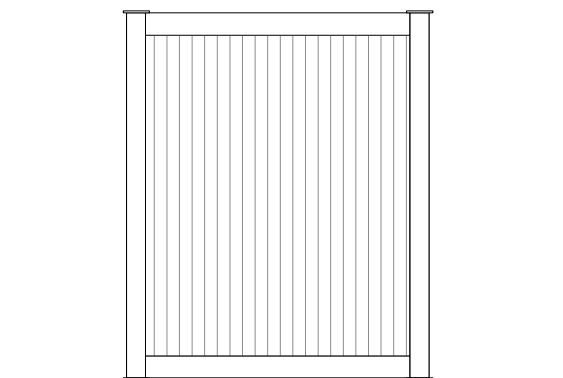
仕様

寸法(外形)	6058mm x 2438mm x 2896mm	玄関ドア	木製断熱ドア
延べ床面積	13.16㎡ (3.98坪)	窓	樹脂製断熱ペアガラス
構造	鉄骨造(重量鉄骨造)	照明器具	LEDライト(昼白色)
柱サイズ	150mm x 150mm	電気設備	分電盤 1基
天井高さ	2400mm	給排水設備	
屋根	コルゲート鋼板2.0mm	冷暖房設備	
外壁	コルゲート鋼板3.2mm	給湯設備	
天井	断熱材：押出法ポリスチレンフォーム保温板50mm	その他設備	
	仕上げ：石膏ボード 12.5mm+ビニルクロス		
壁	断熱材：押出法ポリスチレンフォーム保温板50mm		
	仕上げ：石膏ボード 12.5mm+ビニルクロス		
床	断熱材：押出法ポリスチレンフォーム保温板50mm		
	仕上げ：フローリング12.0mm+ビニルタイル		

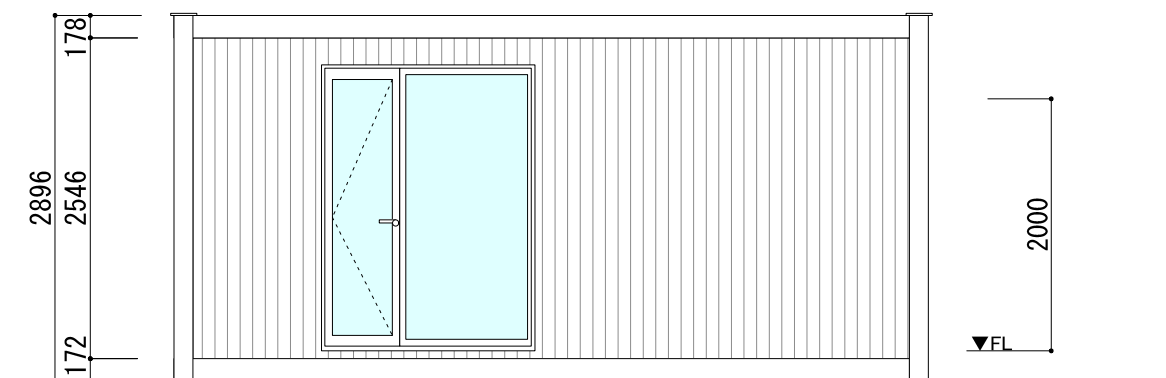
※仕様は予告なく変更する場合がございます。



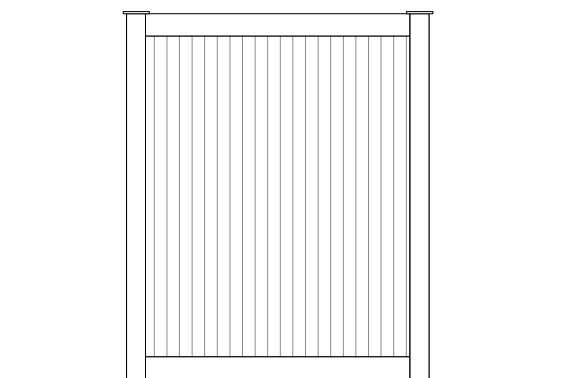
A



B

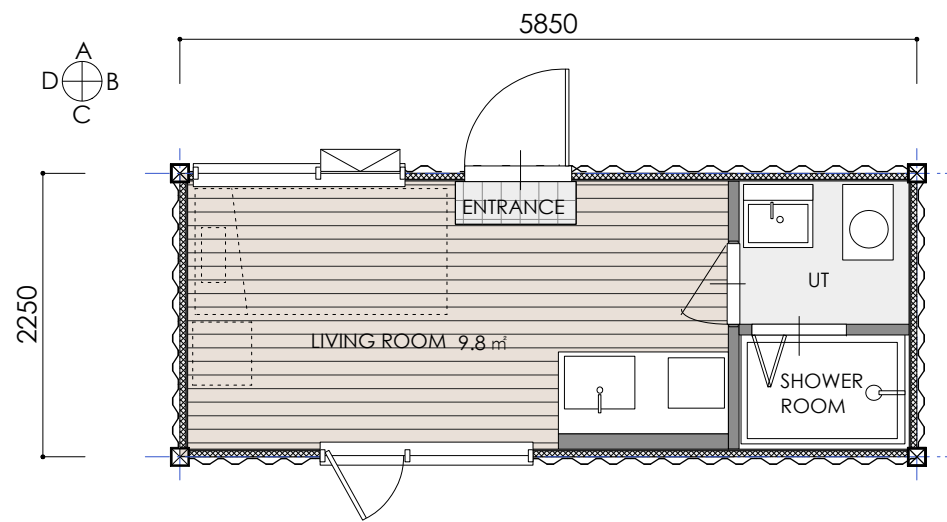


C



D

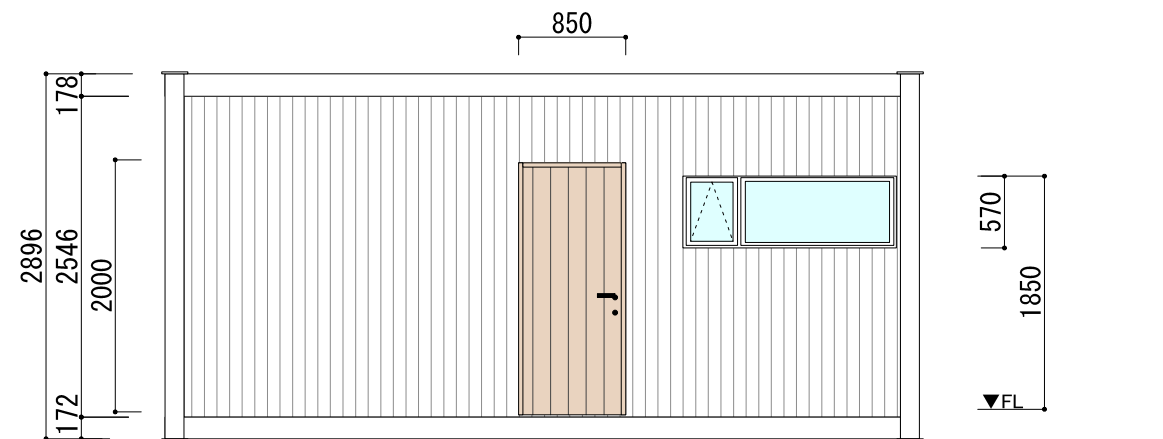
20ft House Select



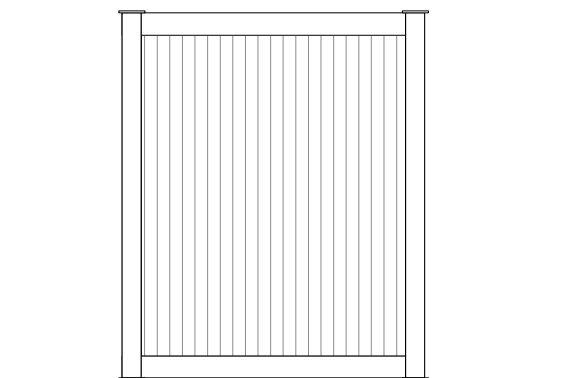
仕様

寸法(外形)	6058mm x 2438mm x 2896mm	玄関ドア	木製断熱ドア
延べ床面積	13.16㎡ (3.98坪)	窓	樹脂製断熱ペアガラス
構造	鉄骨造(重量鉄骨造)	照明器具	LEDペアスポット(昼白色)
柱サイズ	150mm x 150mm	電気設備	換気扇(ハイファン)100φ・分電盤1基
天井高さ	2400mm	給排水設備	給水管:ポリPP管 排水管:ポリ塩化ビニル管
屋根	コルゲート鋼板2.0mm	冷暖房設備	
外壁	コルゲート鋼板3.2mm	給湯設備	
天井	断熱材: 押出法ポリスチレンフォーム保温板50mm	その他設備	システムキッチンW1350
	仕上げ: 石膏ボード12.5mm+ビニルクロス		洗面化粧台
壁	断熱材: 押出法ポリスチレンフォーム保温板50mm		システムシャワールーム
	仕上げ: 石膏ボード12.5mm+ビニルクロス		ウォシュレット一体型トイレ
床	断熱材: 押出法ポリスチレンフォーム保温板50mm		
	仕上げ: フLOORING 12.0mm+LVTタイル		

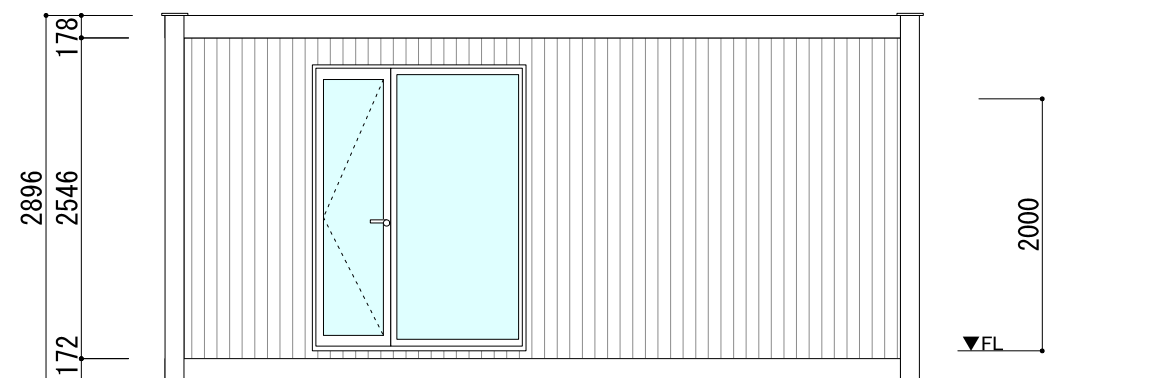
※仕様は予告なく変更する場合がございます。



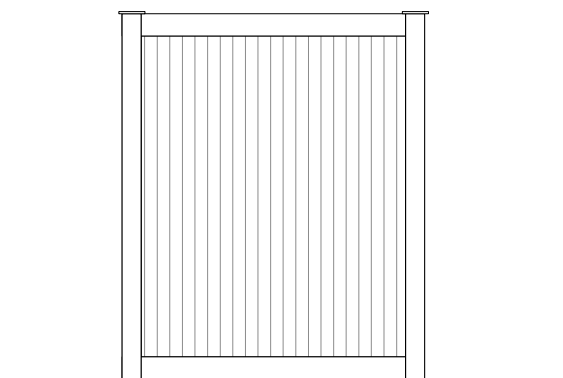
A



B

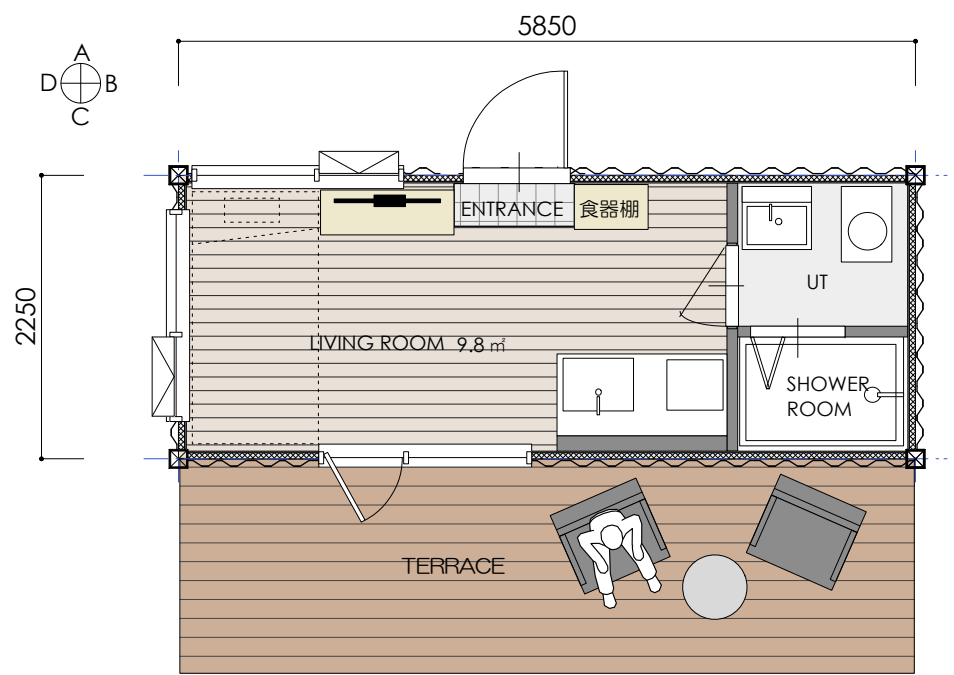


C



D

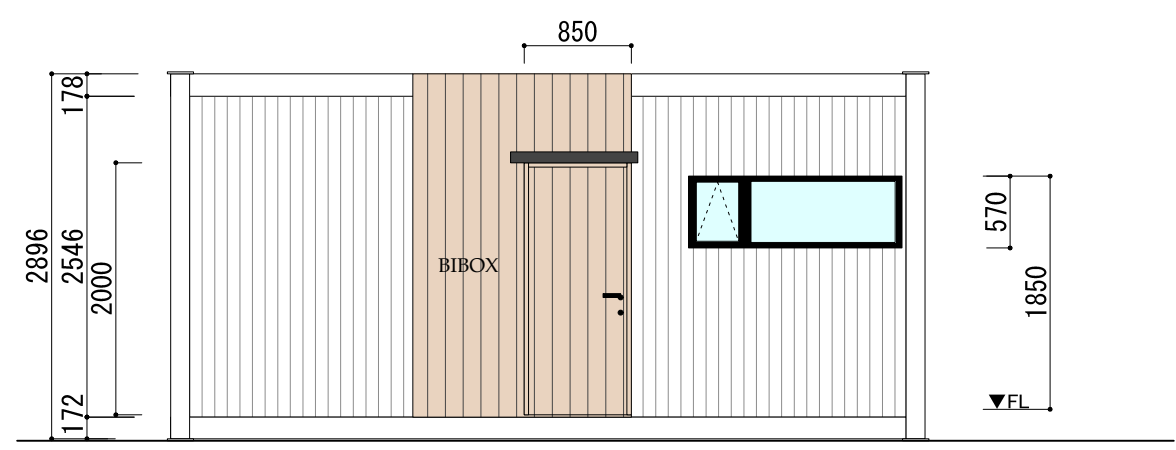
20ft House Casutom



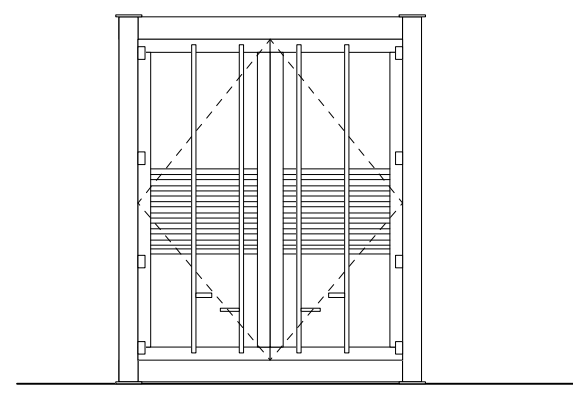
仕様

寸法(外形)	6058mm x 2438mm x 2896mm	玄関ドア	木製断熱ドア
延べ床面積	13.16㎡ (3.98坪)	窓	樹脂製断熱ペアガラス
構造	鉄骨造(重量鉄骨造)	照明器具	LEDペアライト(昼白色)
柱サイズ	150mm x 150mm	電気設備	換気扇(ハイファン)100φ・分電盤1基
天井高さ	2400mm	給排水設備	給水管:ホリソフ管 排水管:ホリ塩化ビニル管
屋根	コルゲート鋼板2.0mm	冷暖房設備	冷房:壁掛け式 電気冷暖房IPソ
外壁	コルゲート鋼板3.2mm	給湯設備	壁掛け式 ガス給湯ボイラー
天井	断熱材:押出法ポリスチレンフォーム保温板50mm 仕上げ:石膏ボード12.5mm+ビニルクロス		
壁	断熱材:押出法ポリスチレンフォーム保温板50mm 仕上げ:石膏ボード12.5mm+ビニルクロス	その他設備	システムキッチンW1350
床	断熱材:押出法ポリスチレンフォーム保温板50mm 仕上げ:フロー合板12.0mm+インタール		洗面化粧台
			システムシャワールーム
			ウォシュレット一体型トイレ

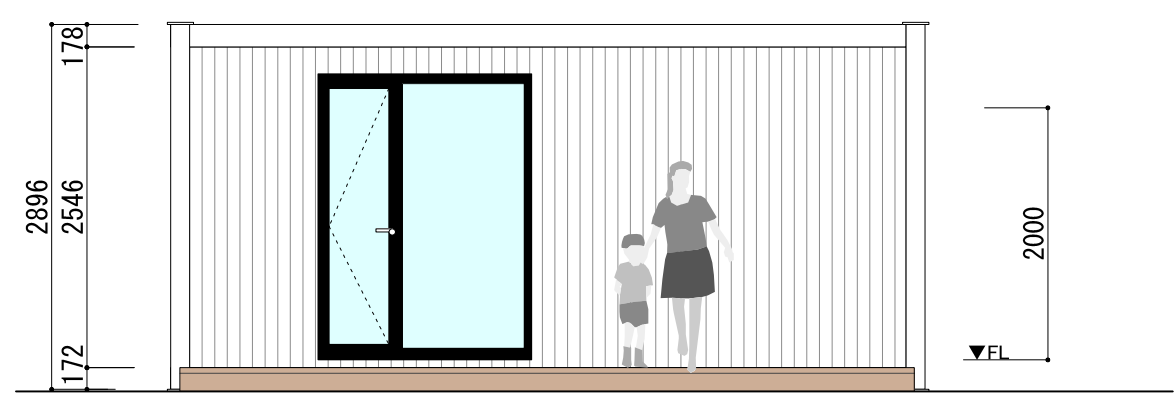
※仕様は予告なく変更する場合がございます。



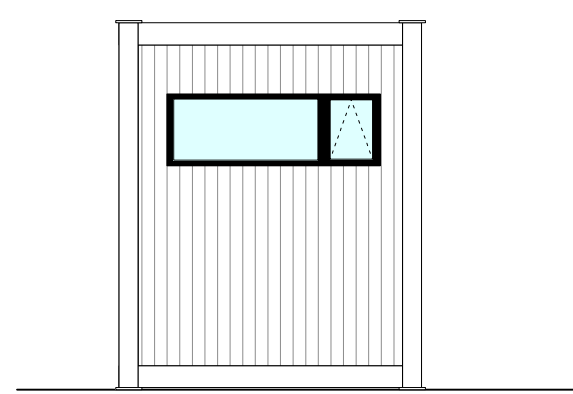
A



B

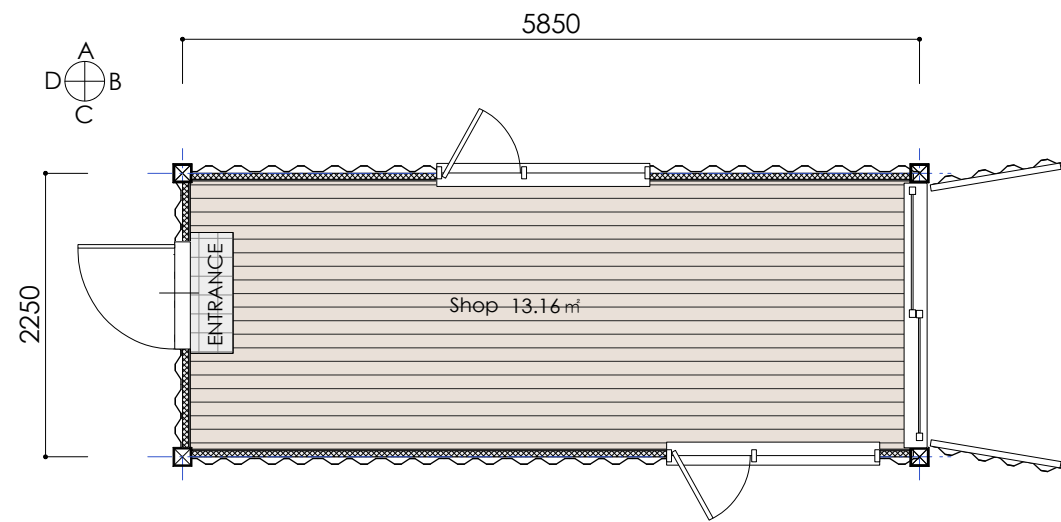


C



D

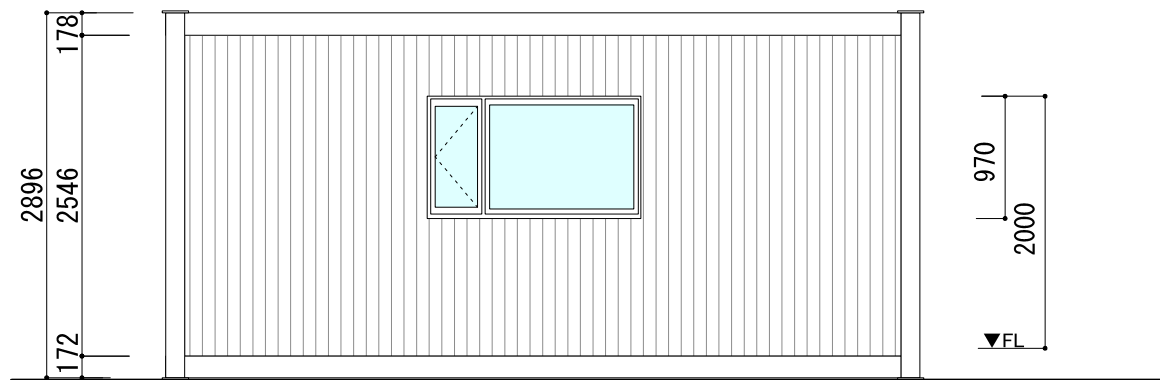
20ft Shop Base



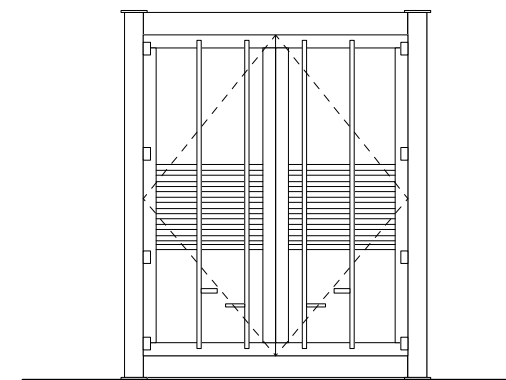
仕様

寸法(外形)	6058mm x 2438mm x 2896mm	玄関ドア	木製断熱ドア
延べ床面積	13.16㎡ (3.98坪)	窓	樹脂製断熱ペアガラス
構造	鉄骨造(重量鉄骨造)	照明器具	LEDペアライト(昼白色)
柱サイズ	150mm x 150mm	電気設備	分電盤 1基
天井高さ	2400mm	給排水設備	
屋根	コルゲート鋼板2.0mm	冷暖房設備	
外壁	コルゲート鋼板3.2mm	給湯設備	
天井	断熱材：押出法ポリスチレンフォーム保温板50mm	その他設備	
	仕上げ：石膏ボード 12.5mm+ビニル加工		
壁	断熱材：押出法ポリスチレンフォーム保温板50mm		
	仕上げ：石膏ボード 12.5mm+ビニル加工		
床	断熱材：押出法ポリスチレンフォーム保温板50mm		
	仕上げ：フローリング12.0mm+ビニルタイル		

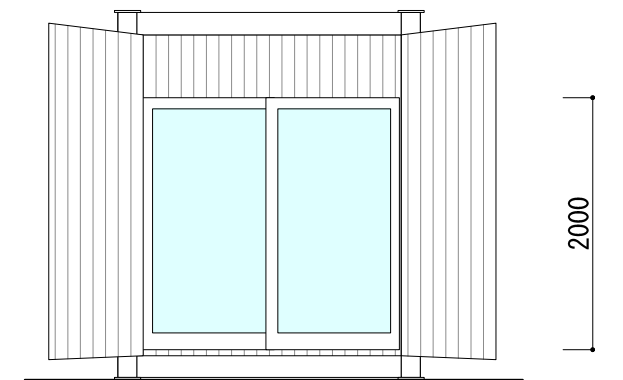
※仕様は予告なく変更する場合がございます。



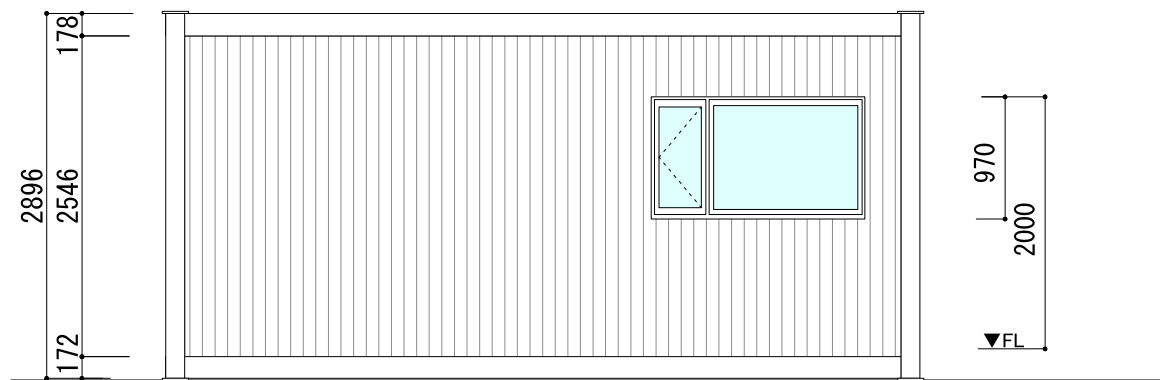
A



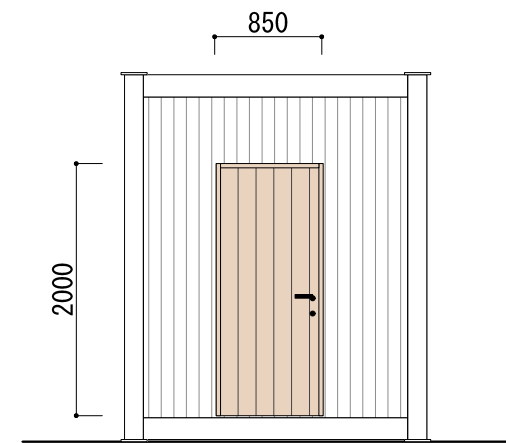
B



B''

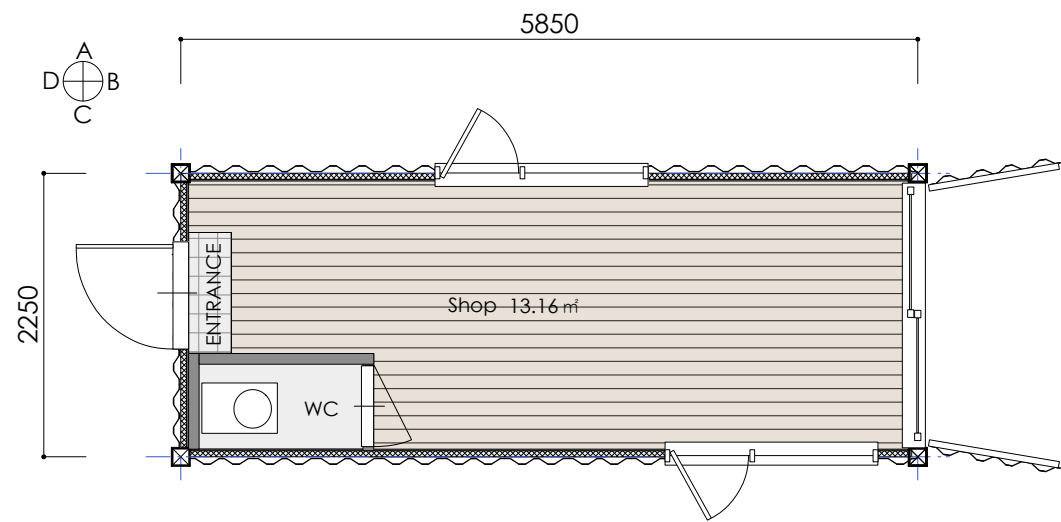


C



D

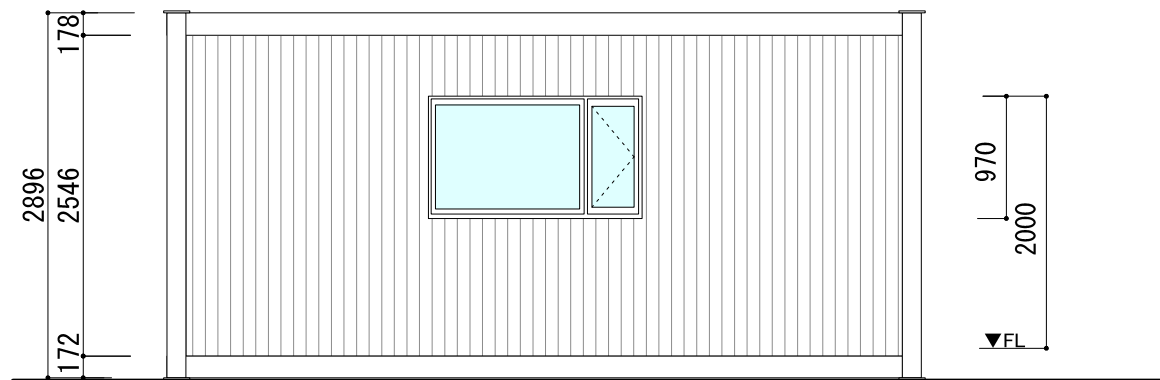
20ft Shop Select



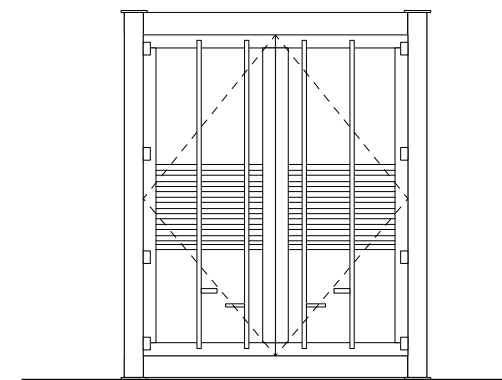
仕様

寸法(外形)	6058mm x 2438mm x 2896mm	玄関ドア	木製断熱ドア
延べ床面積	13.16㎡ (3.98坪)	窓	樹脂製断熱ペアガラス
構造	鉄骨造(重量鉄骨造)	照明器具	LEDペアライト(昼白色)
柱サイズ	150mm x 150mm	電気設備	換気扇(ハイファン)100φ・分電盤1基
天井高さ	2400mm	給排水設備	給水管:ポリ塩化ビニル管 排水管:ポリ塩化ビニル管
屋根	コルゲート鋼板2.0mm	冷暖房設備	
外壁	コルゲート鋼板3.2mm	給湯設備	
天井	断熱材: 押出法ポリスチレンフォーム保温板50mm	その他設備	
	仕上げ: 石膏ボード12.5mm+ビニル珪藻土		
壁	断熱材: 押出法ポリスチレンフォーム保温板50mm		
	仕上げ: 石膏ボード12.5mm+ビニル珪藻土		
床	断熱材: 押出法ポリスチレンフォーム保温板50mm		
	仕上げ: ラノ合板12.0mm+エポキシタイル		ウォレット一体型トイレ

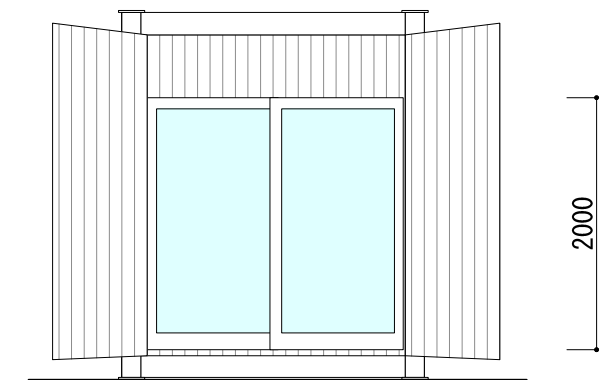
※仕様は予告なく変更する場合がございます。



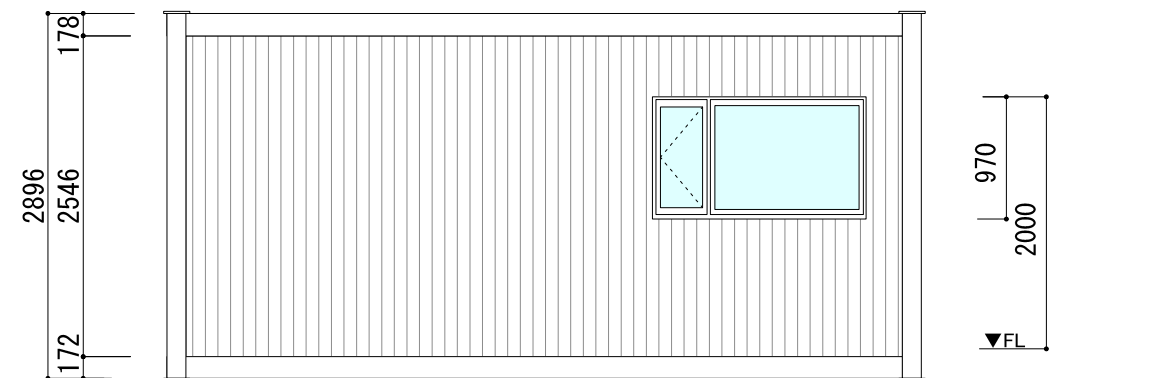
A



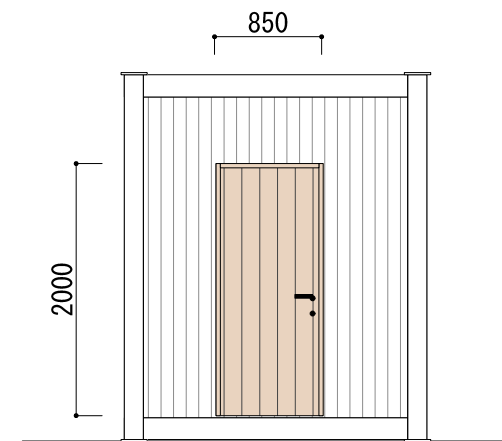
B



B''

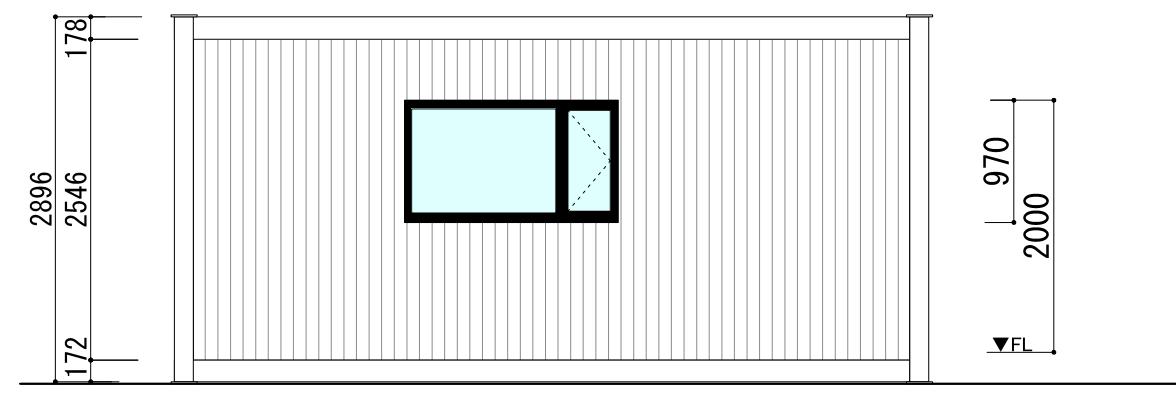
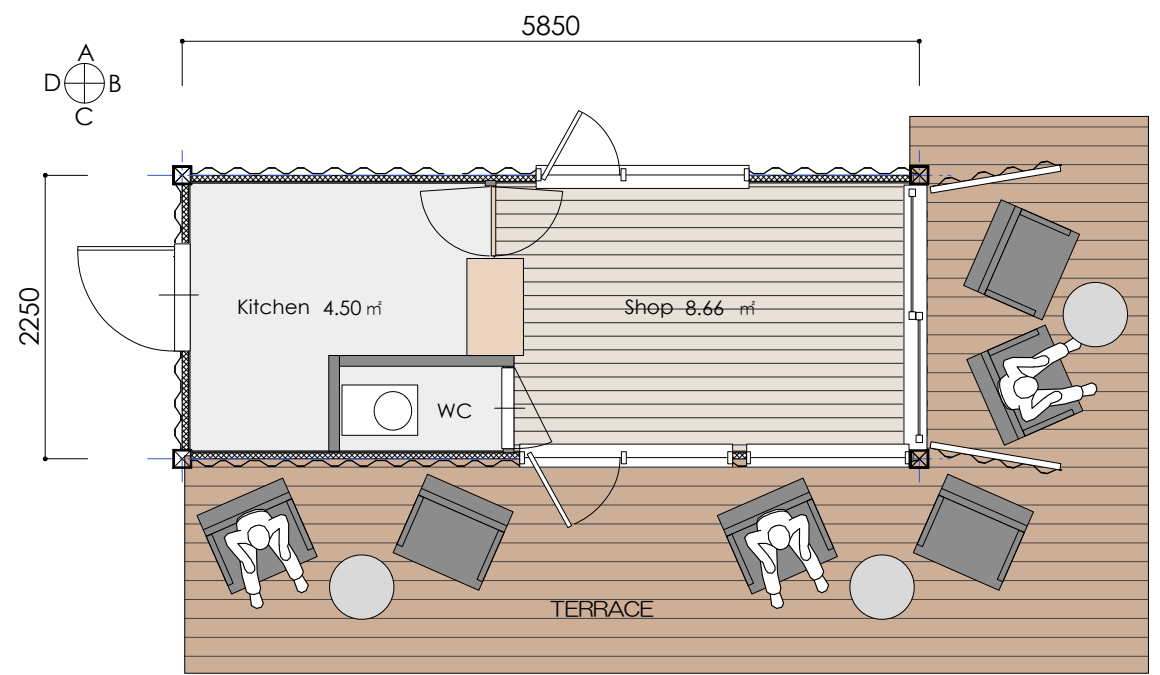


C

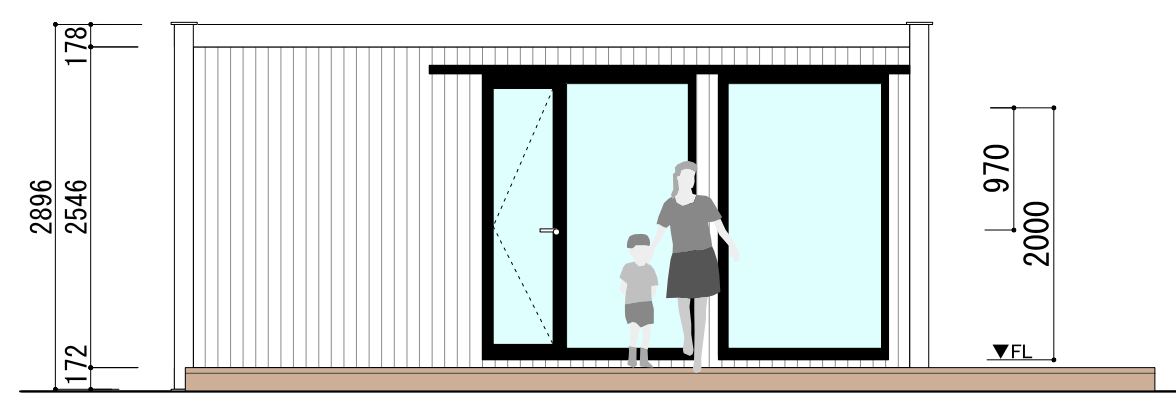


D

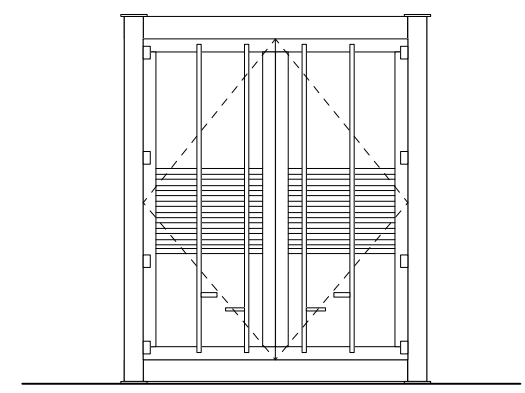
20ft Shop Costum



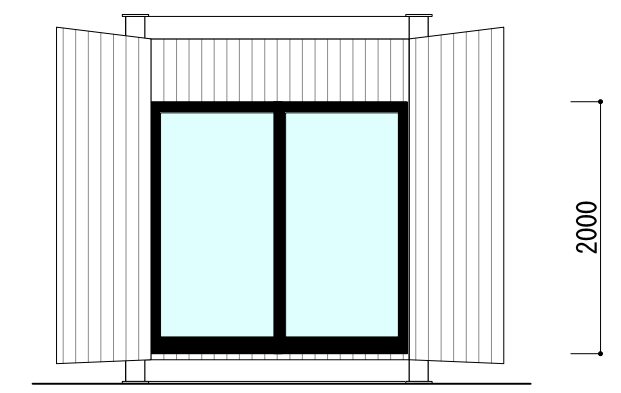
A



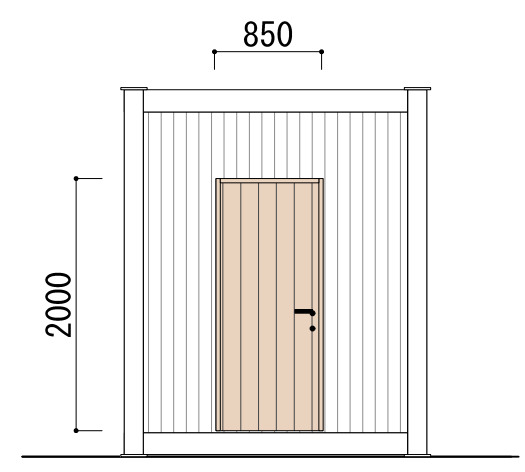
C



B



B''



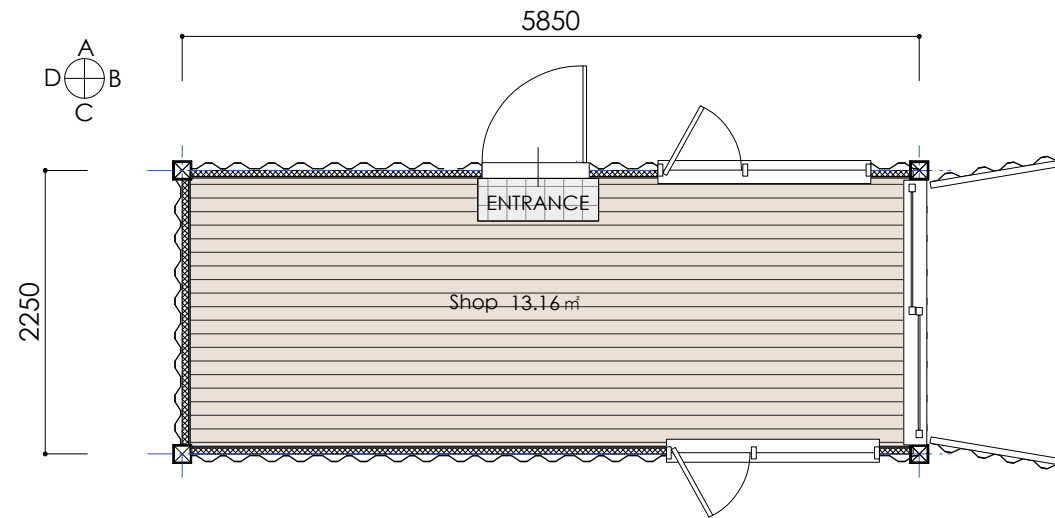
D

仕様

寸法(外形)	6058mm x 2438mm x 2896mm	玄関ドア	木製断熱ドア
延べ床面積	13.16㎡ (3.98坪)	窓	樹脂製断熱ペアガラス
構造	鉄骨造(重量鉄骨造)	照明器具	LEDパナソライト(昼白色)
柱サイズ	150mm x 150mm	電気設備	換気扇(ハイファン)100φ・分電盤1基
天井高さ	2400mm	給排水設備	給水管:ポリリン管 排水管:ポリ塩化ビニル管
屋根	コルゲート鋼板2.0mm	冷暖房設備	冷房:壁掛け式 電気冷暖房エアコン
外壁	コルゲート鋼板3.2mm	給湯設備	壁掛け式 ガス給湯ボイラー
天井	断熱材: 押出法ポリスチレンフォーム保温板50mm 仕上げ: 石膏ボード12.5mm+ビニルクロス	その他設備	
壁	断熱材: 押出法ポリスチレンフォーム保温板50mm 仕上げ: 石膏ボード12.5mm+ビニルクロス		
床	断熱材: 押出法ポリスチレンフォーム保温板50mm 仕上げ: フッ素合板12.0mm+エポキシ樹脂		ウォレット一体型トイレ

※仕様は予告なく変更する場合がございます。

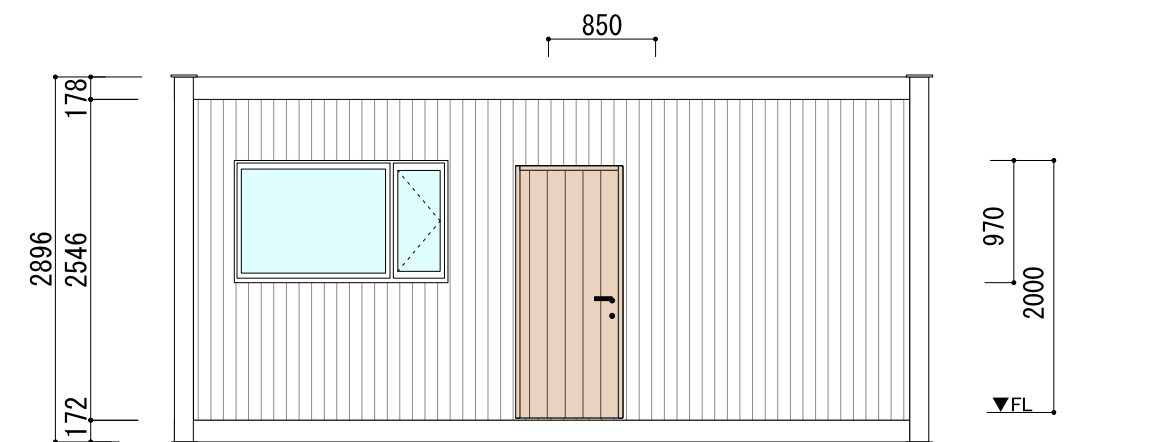
20ft Office Base



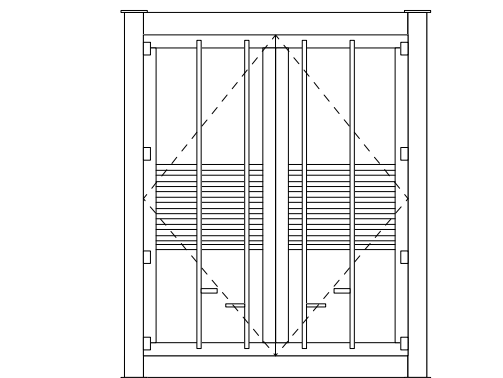
仕様

寸法(外形)	6058mm x 2438mm x 2896mm	玄関ドア	木製断熱ドア
延べ床面積	13.16㎡ (3.98坪)	窓	樹脂製断熱ガラス
構造	鉄骨造(重量鉄骨造)	照明器具	LEDライト(昼白色)
柱サイズ	150mm x 150mm	電気設備	分電盤1基
天井高さ	2400mm	給排水設備	
屋根	コルゲート鋼板2.0mm	冷暖房設備	
外壁	コルゲート鋼板3.2mm	給湯設備	
天井	断熱材：押出法ポリスチレンフォーム保温板50mm	その他設備	
	仕上げ：石膏ボード12.5mm+ビニルクロス		
壁	断熱材：押出法ポリスチレンフォーム保温板50mm		
	仕上げ：石膏ボード12.5mm+ビニルクロス		
床	断熱材：押出法ポリスチレンフォーム保温板50mm		
	仕上げ：フローリング12.0mm+ビニルタイル		

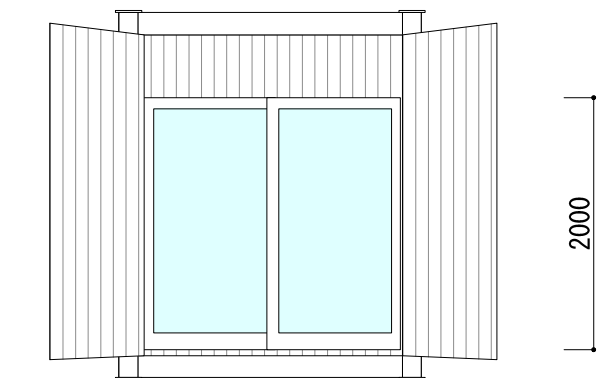
※仕様は予告なく変更する場合がございます。



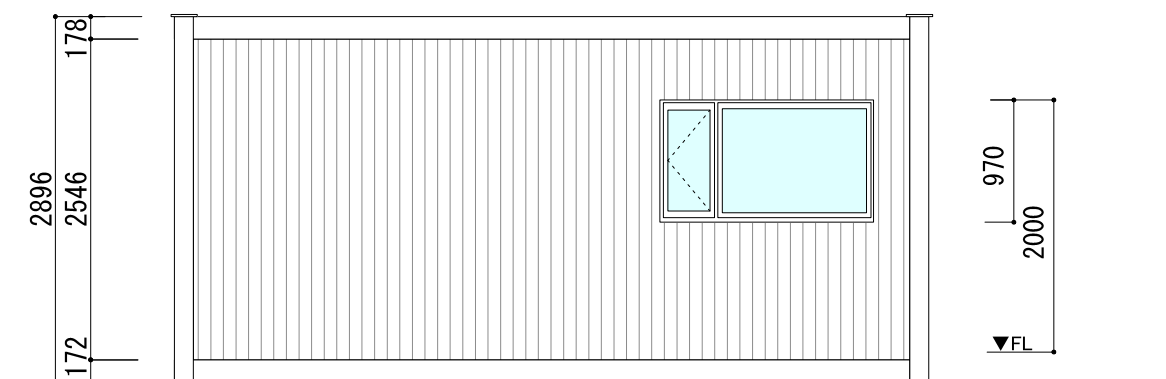
A



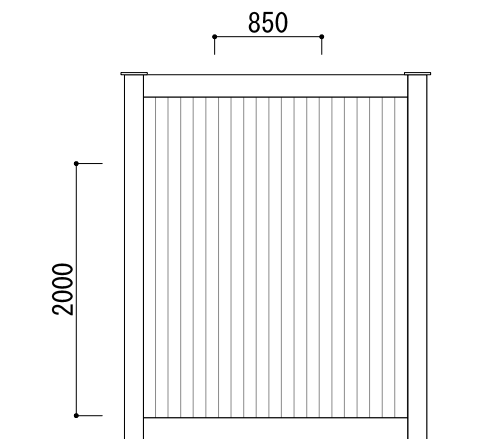
B



B''

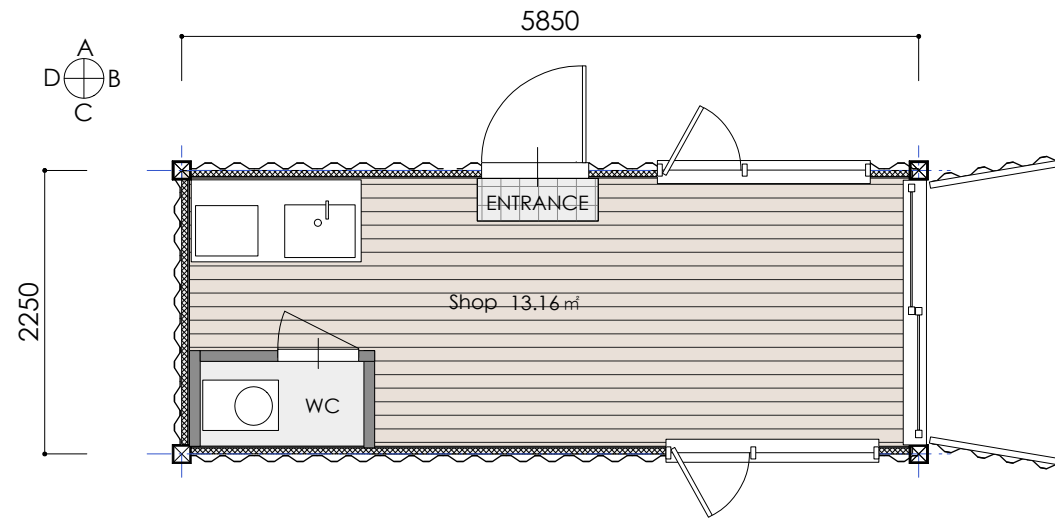


C



D

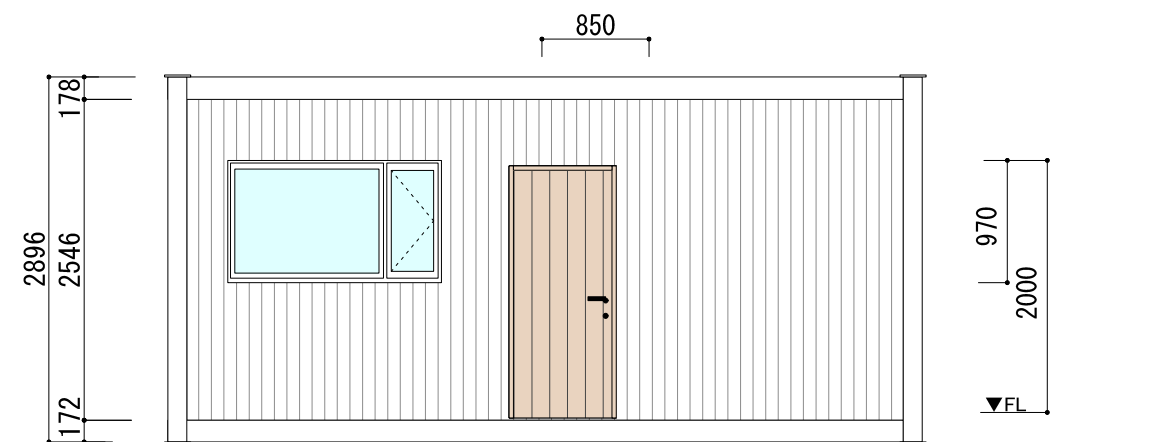
20ft Office Select



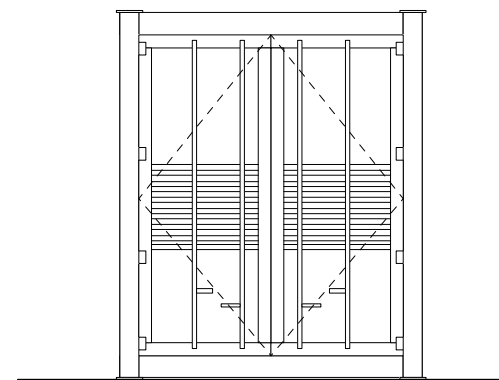
仕様

寸法(外形)	6058mm x 2438mm x 2896mm	玄関ドア	木製断熱ドア
延べ床面積	13.16㎡ (3.98坪)	窓	樹脂製断熱ペアガラス
構造	鉄骨造(重量鉄骨造)	照明器具	LEDパネルライト(昼白色)
柱サイズ	150mm x 150mm	電気設備	換気扇(パイプファン)100φ・分電盤1基
天井高さ	2400mm	給排水設備	給水管:ポリプロピレン管 排水管:ポリ塩化ビニル管
屋根	コルゲート鋼板2.0mm	冷暖房設備	
外壁	コルゲート鋼板3.2mm	給湯設備	
天井	断熱材: 押出法ポリスチレンフォーム保温板50mm	その他設備	システムキッチンW1350
	仕上げ: 石膏ボード12.5mm+ビニルクロス		
壁	断熱材: 押出法ポリスチレンフォーム保温板50mm		
	仕上げ: 石膏ボード12.5mm+ビニルクロス		
床	断熱材: 押出法ポリスチレンフォーム保温板50mm		
	仕上げ: ラク合板12.0mm+珪藻土タイル		ウォシュレット一体型トイレ

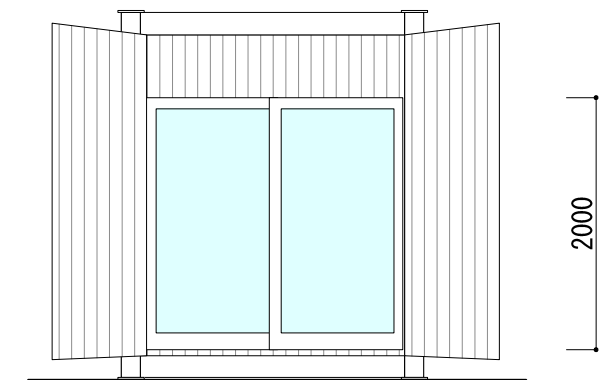
※仕様は予告なく変更する場合がございます。



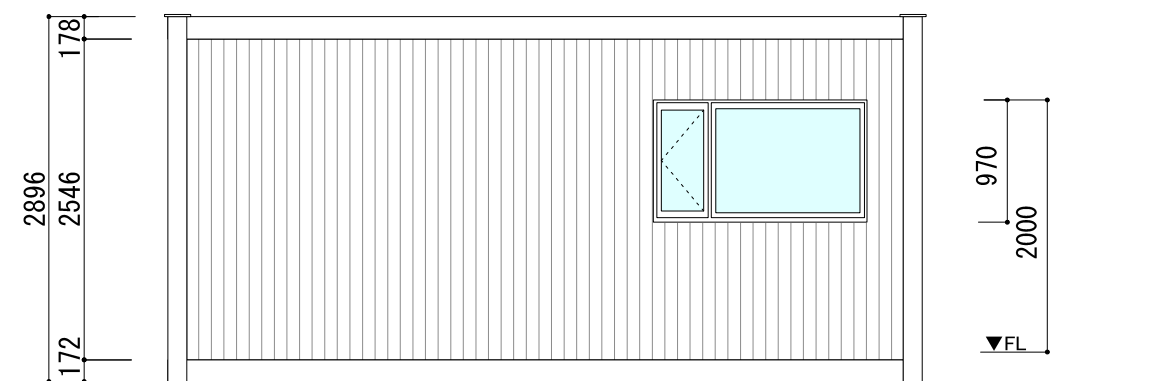
A



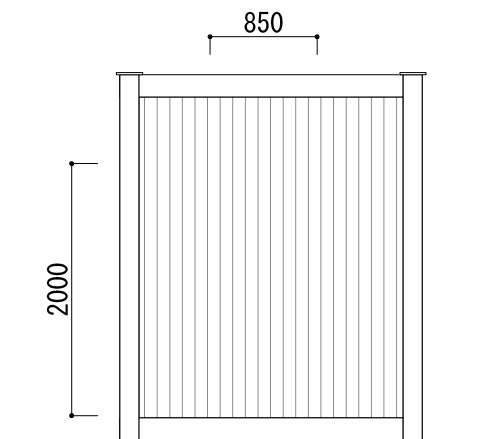
B



B''

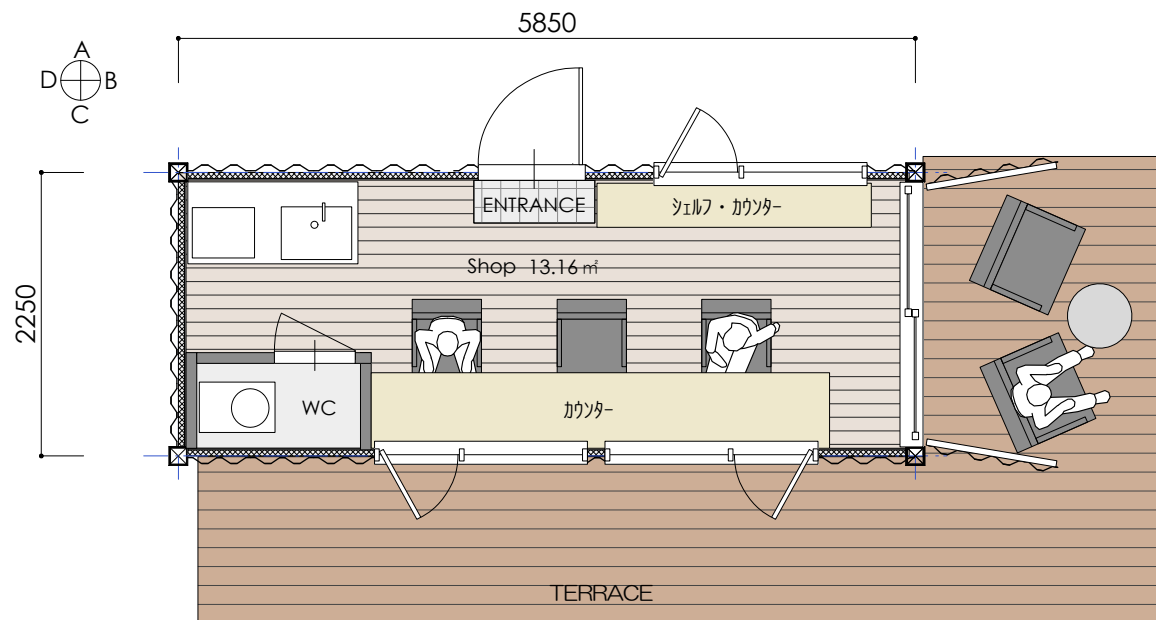


C



D

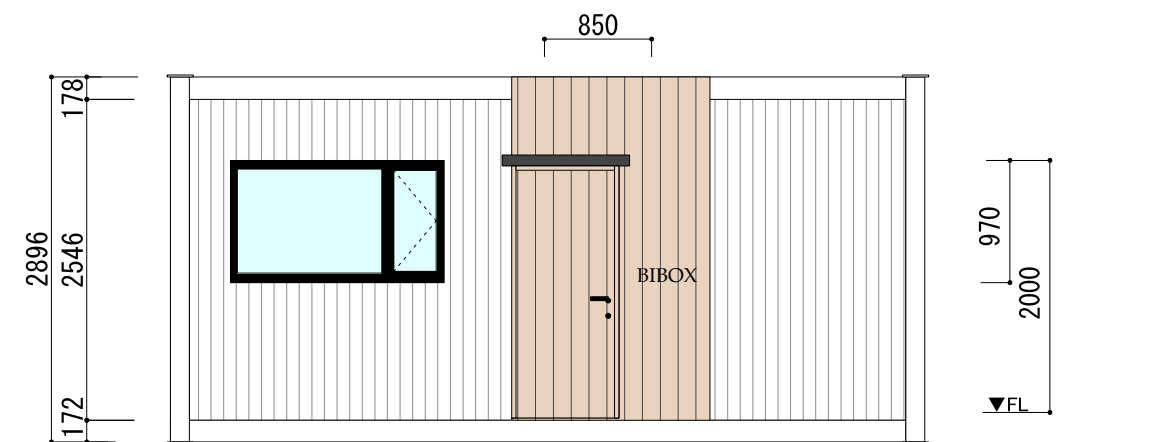
20ft Office Costum



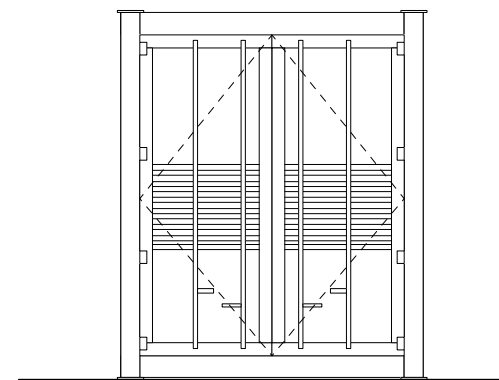
仕様

寸法(外形)	6058mm x 2438mm x 2896mm	玄関ドア	木製断熱ドア
延べ床面積	13.16㎡ (3.98坪)	窓	樹脂製断熱ペアガラス
構造	鉄骨造(重量鉄骨造)	照明器具	LEDパナソニック(昼白色)
柱サイズ	150mm x 150mm	電気設備	換気扇(パイプファン)100φ・分電盤1基
天井高さ	2400mm	給排水設備	給水管:ポリプロピレン管 排水管:ポリ塩化ビニル管
屋根	コルゲート鋼板2.0mm	冷暖房設備	冷房:壁掛け式 電気冷暖房エアコン
外壁	コルゲート鋼板3.2mm	給湯設備	壁掛け式 ガス給湯ボイラー
天井	断熱材: 押出法ポリスチレンフォーム保温板50mm 仕上げ: 石膏ボード12.5mm+ビニルクロス	その他設備	システムキッチンW1350
壁	断熱材: 押出法ポリスチレンフォーム保温板50mm 仕上げ: 石膏ボード12.5mm+ビニルクロス		
床	断熱材: 押出法ポリスチレンフォーム保温板50mm 仕上げ: フLOORING12.0mm+エポキシ樹脂		ウォシュレット一体型トイレ

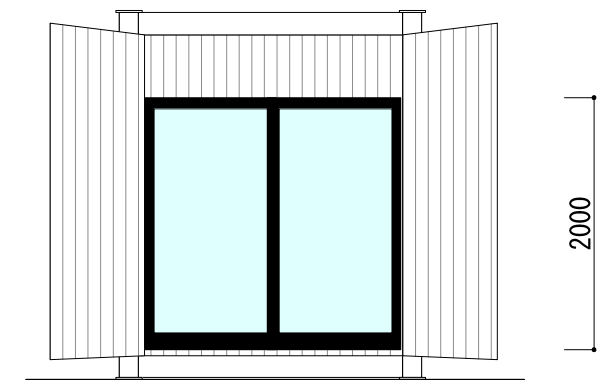
※仕様は予告なく変更する場合がございます。



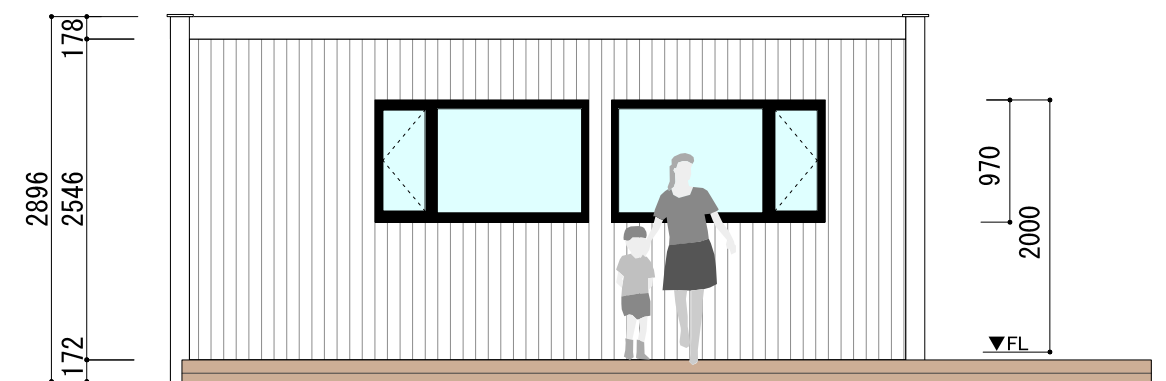
A



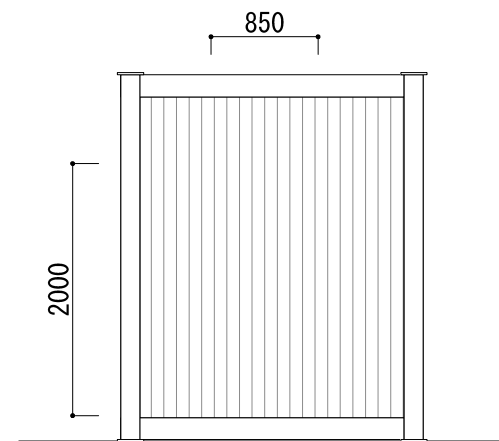
B



B''



C



D